

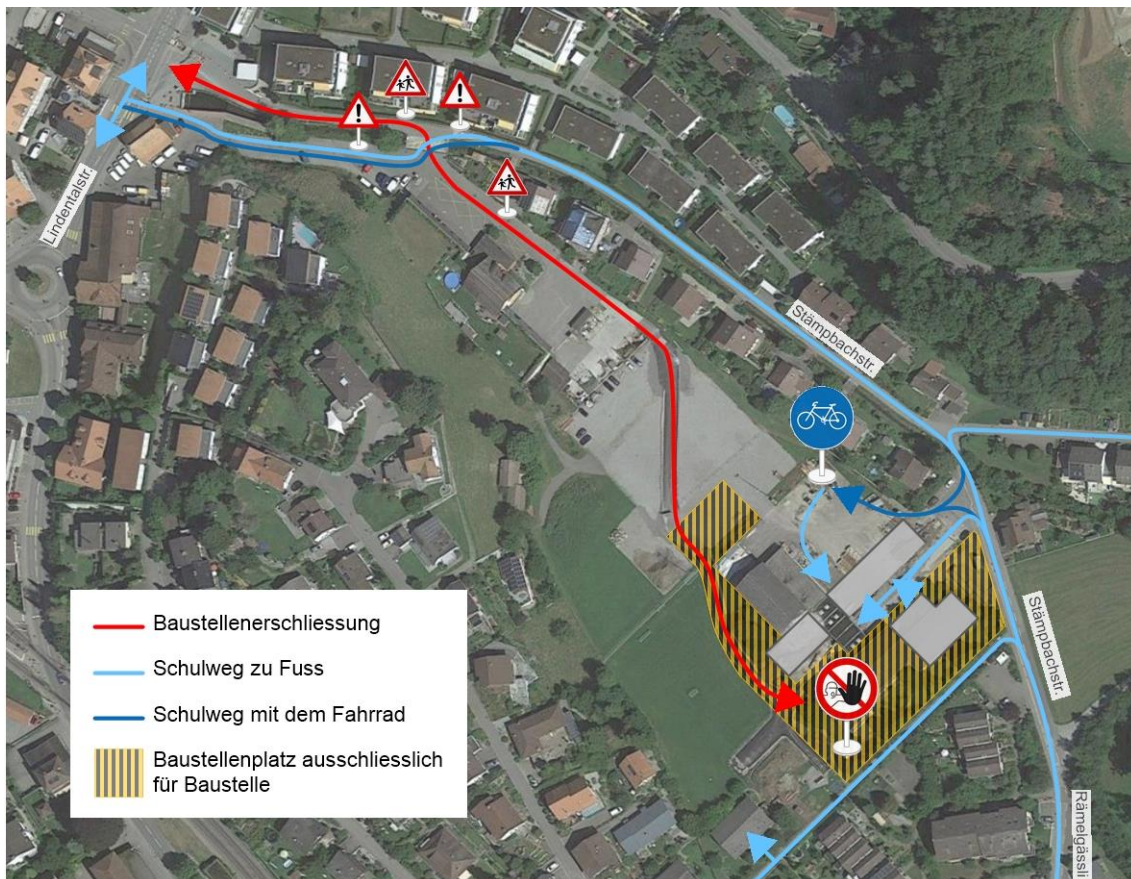


Boll, 11. März 2021

## Schulanlage Stämpbach - Gesamtanierung und Erweiterungsbauten Zugang zum Schulhaus Stämpbach ab Montag, 15. März 2021

Liebe Schülerinnen und Schüler  
Liebe Eltern und Erziehungsberechtigte

Nach dem erfolgreichen Abschluss der zweiten Etappe beginnt nächste Woche die dritte und letzte Etappe der Bauarbeiten. Der Zugang zum Schulhaus ist ab Montag, 15. März 2021 neu wie folgt geregelt:



Wir danken allen Beteiligten für die konsequente Beachtung der Sicherheitsmassnahmen. Diese sind:

1. Die Baustellen-Abschrankungen sind absolut zu respektieren. Kein Betreten der Baustelle. Auch nicht, wenn ein Tor geöffnet ist.
2. Die Baustelle wird in dieser Etappe für die Bauarbeiter wieder über den Mehrzweckplatz erschlossen.
3. Die beiden Kindergärten werden weiterhin über den Bollhölzliweg erschlossen. Die direkte Verbindung zur Schulanlage steht in dieser Phase nicht zur Verfügung. Der Weg geht via Bollhölzliweg – Stämpbachstrasse.

**Ausnahmeregelung:** Während der grossen Pause können die Schülerinnen und Schüler unter Aufsicht der Lehrpersonen direkt auf den Rasenplatz gelangen.

### **Parkplätze**

Die Parkplätze vor dem Schulhaus sind aufgehoben.

Bitte verzichten Sie auf Elterntaxis bis vors Schulhaus. Es hat keinen Platz zum Wenden.

### **Ansprechperson**

Bei Fragen oder weiterem Informationsbedarf steht Ihnen als Ansprechperson gerne zur Verfügung:

Barbara Gadola      Hauptschulleiterin      079 777 78 52

Aktuelle Informationen können auch der Homepage [www.bollstelle.com](http://www.bollstelle.com) entnommen werden.

Freundliche Grüsse

Einwohnergemeinde Vechigen



Erich Bolz  
Gemeinderat Ressort Bau



Barbara Gadola  
Hauptschulleiterin